

ENFERMEDAD POR
CORONAVIRUS 2019

(COVID-19)

SITUACIÓN EN LA REPÚBLICA DOMINICANA

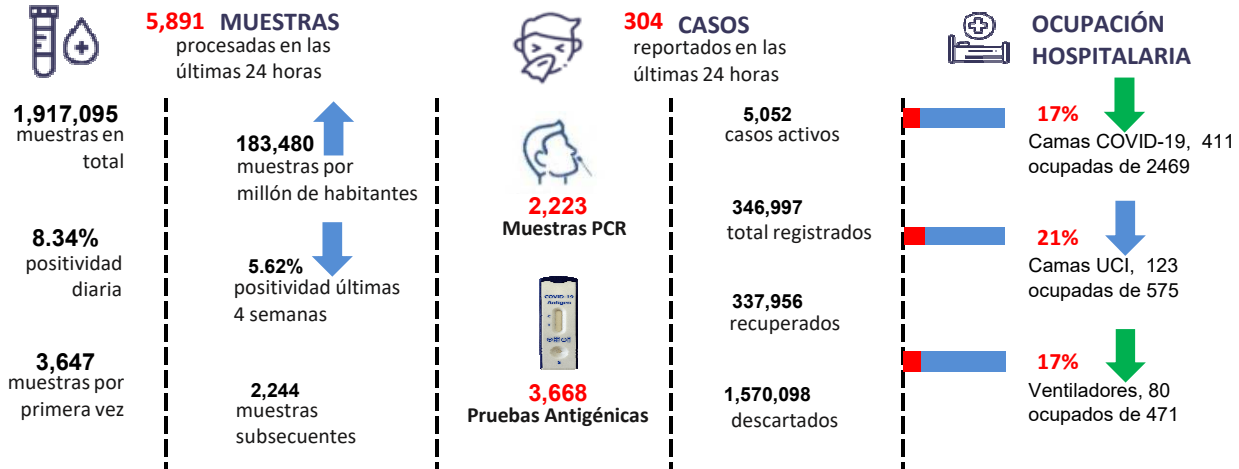
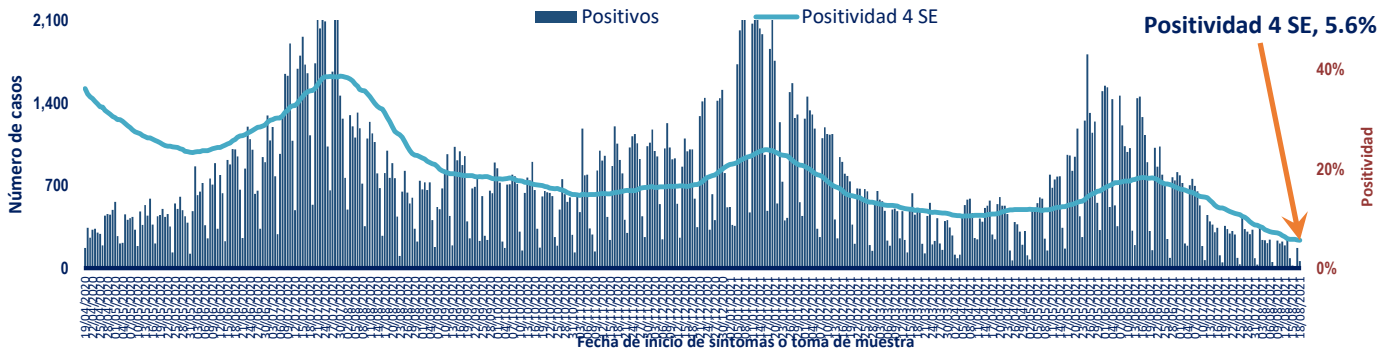


Figura 1. Tendencia de los casos v positividad de COVID-19 en República Dominicana



GRUPOS DE RIESGO	1,409 trabajadores de la salud	1,227 embarazadas de 20 años	25.42% Fallecidos con hipertensión como comorbilidad	15.87% Fallecidos con diabetes como comorbilidad
0 DEFUNCIONES notificadas en las últimas 24 horas	0 DEFUNCIONES ocurridas en las últimas 24 horas	3,989 Defunciones en total	381.78 Mortalidad por millón de habitantes	1.15% Letalidad

SITUACIÓN LAS AMERICAS

2,056,686 defunciones
 (1,817 Nuevas)

80,709,034 Casos registrados

166,388 Casos nuevos

1,981.92 Mortalidad por millón de habitantes

SITUACIÓN GLOBAL

4,377,979 defunciones
 (6,739 Nuevas)

208,470,375 Casos registrados

542,708 Casos nuevos

564.39 Mortalidad por millón de habitantes



Tabla 1. Casos, defunciones y positividad por COVID-19 según provincia de residencia, República Dominicana

Provincia	Muestras procesadas ^a	Casos (n) ^b					Defunciones (n) ^b	
		Nuevos	Registrados	Incidencia Acumulada	Positividad (%) ^d	Recuperados	Últimas 24Horas	Acumulados
01 Distrito Nacional	481,931	47	94,322	9,041.72	5.45	92,924	0	635
02 Azua	24,359	1	4,482	2,016.59	7.19	4,367	0	40
03 Baoruco	10,694	3	1,978	1,958.32	4.40	1,922	0	14
04 Barahona	26,239	0	4,765	2,518.81	8.20	4,651	0	32
05 Dajabón	8,146	6	1,517	2,282.34	5.08	1,474	0	15
06 Duarte	53,006	8	8,232	2,753.98	5.43	7,836	0	234
07 Elías Piña	5,818	0	518	817.01	1.43	498	0	6
08 El Seibo	8,000	0	1,198	1,281.17	2.86	1,160	0	16
09 Espaillat	39,777	22	7,080	2,951.91	8.49	6,726	0	133
10 Independencia	11,439	1	1,356	2,320.96	3.51	1,326	0	13
11 La Altagracia	76,662	13	12,041	3,407.13	2.98	11,796	0	89
12 La Romana	77,737	5	12,700	4,658.89	4.30	12,352	0	204
13 La Vega	62,309	7	11,802	2,869.51	10.50	11,336	0	213
14 María Trinidad Sánchez	23,780	13	4,305	3,051.09	14.80	4,121	0	32
15 Monte Cristi	10,903	8	1,630	1,390.54	4.00	1,571	0	31
16 Pedernales	4,719	1	916	2,617.37	8.65	902	0	4
17 Peravia	18,791	4	3,115	1,577.74	9.68	3,001	0	65
18 Puerto Plata	60,481	13	8,596	2,579.67	3.83	8,258	0	158
19 Hermanas Mirabal	34,438	9	3,312	3,594.22	4.55	3,188	0	50
20 Samaná	9,457	1	1,130	1,007.49	8.78	1,097	0	10
21 San Cristóbal	58,546	7	11,832	1,856.21	7.05	11,402	0	212
22 San Juan	30,460	0	5,598	2,524.62	4.25	5,459	0	72
23 San Pedro de Macorís	39,526	1	5,795	1,900.21	4.12	5,653	0	62
24 Sánchez Ramírez	19,278	1	3,654	2,404.30	10.41	3,520	0	38
25 Santiago	175,723	37	34,807	3,330.27	6.31	33,474	0	602
26 Santiago Rodríguez	12,009	4	1,662	2,902.25	5.74	1,627	0	11
27 Valverde	27,583	12	3,410	1,929.61	4.89	3,271	0	53
28 Monseñor Nouel	25,263	1	3,934	2,257.31	4.71	3,814	0	51
29 Monte Plata	17,526	4	2,215	1,159.49	5.44	2,092	0	36
30 Hato Mayor	12,108	1	1,678	1,956.58	8.17	1,621	0	20
31 San Jose de Ocoa	7,903	0	1,402	2,576.97	9.38	1,344	0	28
32 Santo Domingo	367,751	74	75,952	2,613.62	5.22	74,161	0	808
99 No especificado ^e	74,733	0	10,063	-	-	10,012	0	2
Total	1,917,095	304	346,997	3,321.02	5.62	337,956	0	3,989

^aIncluye casos positivos y negativos a SARS-CoV-2; ^bIncluye casos confirmados y probables; ^cCasos por 100,000 habitantes

^dÚltimas 4 semanas por fecha de confirmación de laboratorio; ^e Pendientes verificación territorial

Fuente: Sistema Nacional de Vigilancia Epidemiológica (SINAVE)

Figura 2. Defunciones COVID-19 por fecha de ocurrencia. República Dominicana

